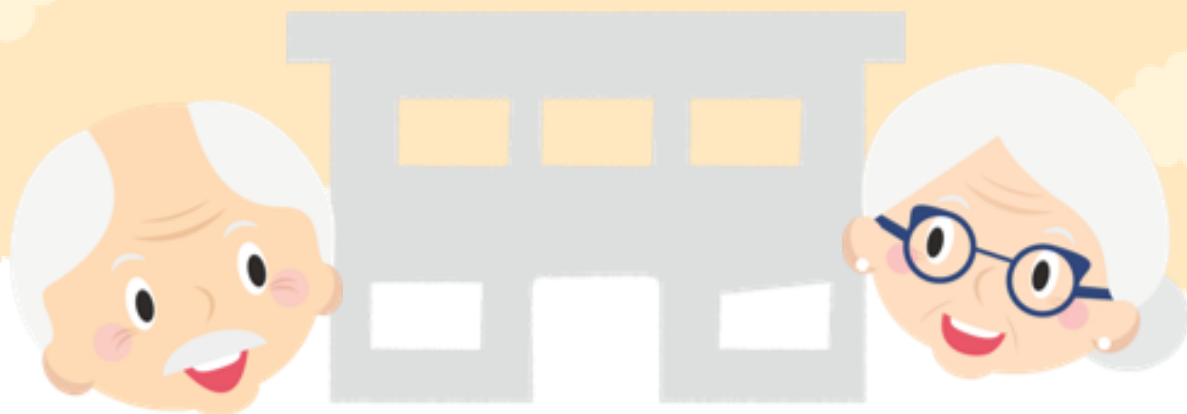


市原市地域包括支援センターふるさと

社会福祉士 募集



《社会福祉士 募集要項》

事業所名	市原市地域包括支援センターふるさと
勤務地	千葉県市原市能満 2073-25
募集職種	社会福祉士
応募資格	社会福祉士免許
募集人数	1名
応募方法	事前連絡の上、履歴書(写真付)1通
選考方法	当施設にて面接を実施(見学を希望される方は感染症対策に基づき可能な範囲で行います)
勤務時間	午前8時30分～午後5時30分(休憩60分)
休日	年間休日109日 シフト制(月9～10日) ※日曜日固定含む
休暇	有給休暇(入職6ヶ月後)、産前産後休暇、介護休暇、看護休暇
給与	月額 232,000円 ～ 252,000円(学歴・職務経験等による)
手当	職務手当、扶養手当、通勤手当、住宅手当、資格手当、処遇改善手当、特定処遇改善手当等
昇給	あり 年1回 *1カ月あたり1,000円～
賞与	あり 年2回 *年合計4.0ヶ月分(前年度実績)
加入保険	雇用保険、労災保険、健康保険、厚生年金
退職金制度	共助会・福祉医療機構

連絡先

社会福祉法人 市原福祉会 特別養護老人ホームふるさと苑
〒290-0011 千葉県市原市能満1925-282

TEL0436(75)2525 年中無休 URL:<https://furusatoen.or.jp>