

どなたでも参加できます

**入場無料**

はち

まる

ごー

まる

# 8050

## 問題を考える

### ～ひきこもりからの再スタート～

日時

# 9月17日(土)

受付開始	12:30
講演会	13:00～15:40
個別相談予約会	15:50～16:20

**講演内容**

- 13:00～14:00 『ひきこもりからの再スタート』
- 14:10～14:40 『8050問題と医療』
- 14:40～15:00 『千葉市による8050問題への取り組み』
- 15:10～15:40 『当事者座談会』

## オンライン配信あり

※オンライン配信をご希望の方は、下記の申し込みフォームからお申し込みください



会場

## ホテルポートプラザちば ～ロイヤルの間～

- ◆JR京葉線「千葉みなと駅」より徒歩1分
- ◆千葉都市モノレール「千葉みなと駅」より徒歩1分
- ◆京成電鉄「新千葉駅」より徒歩10分
- ◆JR総武線「千葉駅」よりタクシー又はモノレールにて5分

【申し込み先・問い合わせ先】

電話 043-445-7733  
 FAX 043-445-7785  
 Mail [chibachuo8050@gmail.com](mailto:chibachuo8050@gmail.com)  
 申し込みフォームはこちら→

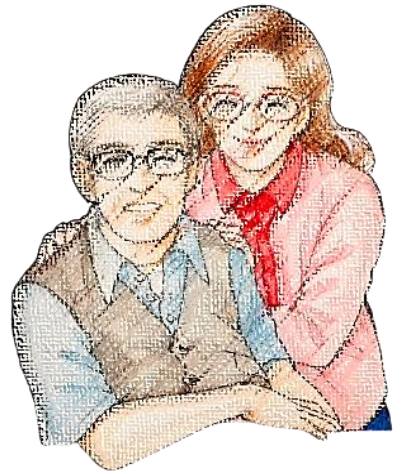


当日受付OK

8050問題とは、80代の高齢の親が50代の無職やひきこもり状態の子どもと同居し、経済的な困窮や社会的孤立に至るとい社会問題です。



# 講演内容



## 第1部 [13:00~14:00]

### 『ひきこもりからの再スタート』



講師 **佐藤洋作氏**（特定非営利活動法人 文化学習共同ネットワーク代表理事）  
 1970年代から父母運営の塾づくり運動をはじめ、以後、不登校・ひきこもりの子どもや若者の居場所づくり、学びづくりなどに先駆的に取り組む。  
 著書「君は君のままがいい」（ふきのとう書房）、「アンダークラス化する若者たち～生活保障をどう立て直すか」（共編著、明石書店）など。

## 第2部 [14:10~15:00]

### 『8050 問題と医療』



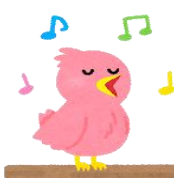
講師 医師・**稲生英俊氏**（千葉市こころの健康センター所長）  
 大阪大学大学院医学研究科博士課程修了。千葉大学医学部、木更津病院勤務を経て、2016年から千葉市保健福祉局高齢障害部こころの健康センター所長。医学博士、精神保健指定医。

### 『千葉市による8050問題への取り組み』

講師 **平田智子氏**（NPO法人 ユニバーサル就労ネットワークちば副理事長）

## 第3部 [15:10~15:40]

### 当事者座談会



協力団体



### ◆個別相談予約会 [15:50~16:20]

※協力団体スタッフが直接お話を伺います。

- ・千葉市こころの健康センター
- ・千葉市あんしんケアセンター(中央区内)
- ・千葉市ひきこもり地域支援センター
- ・千葉市中央区障害者基幹相談支援センター
- ・千葉市生活自立・仕事相談センター中央
- ・障害者就業・生活支援センター 千葉市障害者キャリアセンター
- ・千葉市障害者グループホーム連絡協議会
- ・ちば地域若者サポートステーション
- ・千葉市在宅医療・介護連携支援センター



## お申込み [ FAX 043-445-7785 ]

FAXにてお申込みの方は以下にご記入し、送信してください。当日受付も可能です。  
 オンライン配信をご希望の方は、表面の申し込みフォームからお申し込みください。

お名前

ご連絡先  
電話番号

ご住所